

## Specyfikacja techniczna

Nazwa modelu: MeowMealHD

Numer modelu: KT4200DAW-W

Wymiary urządzenia: 285x175x295mm

Napięcie wejściowe: 5.0V 1A

Waga urządzenia: 2,95kg

Pojemność zbiornika: 5L

Zasilanie awaryjne (baterie): 3x bat. alkaliczne D

**PRODUCENT** STAMAL sp. z o. o. Korzeniowskiego 76 83-000 Pruszcz Gdański

[www.kittytech.pl](http://www.kittytech.pl)

**KittyTech**<sup>®</sup>

RoHS

CE

FC



MeowMealHD

with **tuya**

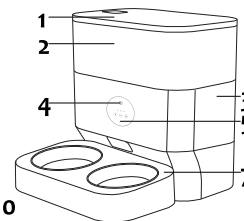
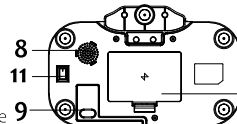
### Instrukcja obsługi Karmnika automatycznego

**MODEL KT4200DAW-W**

Przed użyciem urządzenia dokładnie zapoznaj się z poniższą instrukcją!

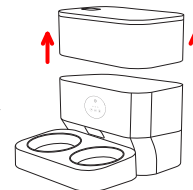
**UWAGA!** Dzieci mogą używać urządzenia wyłącznie pod nadzorem osoby dorosłej • Nie zanurzaj urządzenia w wodzie • Nie wkładaj do karmnika mokrej karmy • Zawsze odłączaj karmnik od prądu przed czyszczeniem • Nie naprawiaj urządzenia samodzielnie. • Do użytku tylko wewnątrz pomieszczeń. • Urządzenie powinno być użytkowane w temperaturze od -10°C do max 40°C. • **Urządzenie dozuje wyłącznie suchy pokarm o średnicy od 3 mm do maks 13 mm.**

1. Pokrywa zbiornika
2. Zbiornik
3. Podstawa
4. Kamera (tylko w modelu KT4200DAW-W)
5. Panel sterowania
6. Wylot karmy
7. Miski
8. Głośnik
9. Gniazdo zasilania
10. Koszyk na baterie
11. Przełącznik On/Off



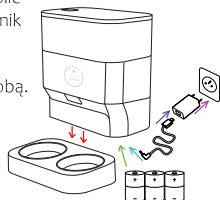
### Czyszczenie urządzenia

Regularnie myj zbiornik na karmę za pomocą wody i płynu do naczyń. Pociągnij go do góry przytrzymując podstawę urządzenia drugą ręką. Zbiornik powinien bez problemu wysunąć się z podstawy. Możesz bez obawy zanurzyć całą zbiornik w wodzie. Podstawę przecieraj wilgotną szmatką, **nie zanurzaj jej w wodzie!** Wyciąganą miskę ze stali nierdzewnej możesz umyć w zmywarce.



## Pierwsze uruchomienie i obsługa panelu sterowania

1. Wyjmij wszystkie części zestawu z pudełka. Usuń folie zabezpieczające z poszczególnych części. Złóż karmnik według schematu obok:




2. W zestawie znajdziesz kabel i zasilacz. Połącz je ze sobą.


3. Podłącz zasilacz do gniazdka.

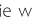
4. Podłącz kabel do portu zasilającego urządzenia.


6. (OPCJONALNE) Włóż 3 baterie rozmiaru D do koszyka na baterie. Jest to awaryjne zasilanie. Gdy z jakiegoś powodu zabraknie prądu w sieci, baterie przez ok. tydzień zapewnią dalszą pracę urządzenia. Stan pojemności baterii możesz sprawdzić w aplikacji. Aby uniknąć wycieku baterii w urządzeniu, wymieniaj je przynajmniej raz do roku, nawet jeśli mają pełną pojemność.

7. Otwórz pokrywę zbiornika i wysyp karmę. Poziom karmy powinien kończyć się 2 cm od krawędzi.

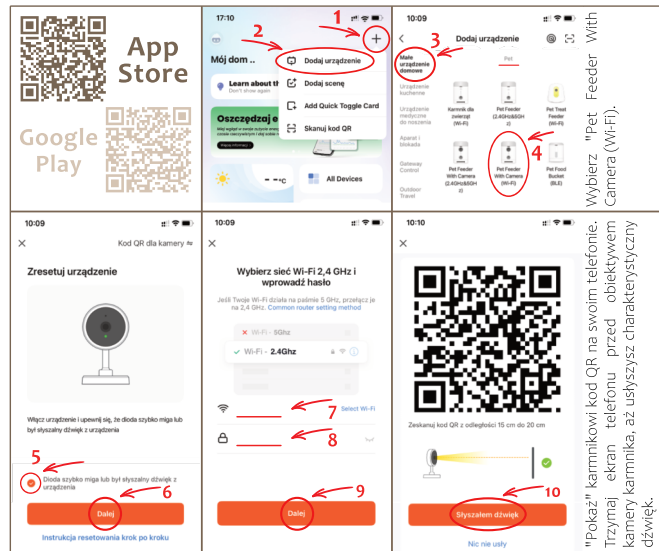
8. **Nagrywanie komunikatu.** Aby nagrać komunikat, który będzie odtwarzany w porze karmienia - przytrzymaj , po usłyszeniu charakterystycznego dźwięku, cały czas przytrzymując przycisk, powiedz głośno swój komunikat w stronę urządzenia. Gdy chcesz zakończyć nagranie, puść przycisk. Maksymalna długość nagrania to 10 sekund. Jeżeli chcesz zmienić nagranie, po prostu powtórz ten krok.

9. **Blokada panelu sterowania.** Jeśli Twój mruczek jest na tyle sprytny, że nauczył się dozować karmę samodzielnie, możesz skorzystać z funkcji zablokowania przycisków. Przytrzymaj przycisk  przez ok. 6 sekund, aż na karmniku dwa razy zamiga czerwona dioda. Aby z powrotem odblokować urządzenie ponownie przytrzymaj przycisk przez ok. 6 sekund, aż zamiga czerwona dioda.

10. **Karmienie przyciskiem.** Aby nasypać spontanicznie porcję jedzenia naciśnij przycisk  na karmniku. Nie wpłynie to w żaden sposób na harmonogram karmienia ustawiony przez Ciebie w aplikacji.

11. **Resetowanie urządzenia.** Aby zresetować urządzenie do ustawień fabrycznych przytrzymaj przycisk  przez ok. 7 sekund aż usłyszysz charakterystyczny dźwięk.

## Łączenie i obsługa aplikacji



Wybierz "Pet Feeder With Camera (Wi-Fi)".

"Pokaż" karmnikowi kod QR na swoim telefonie, Trzymaj ekran telefonu przed obiektywem kamery karmnika, aż usłyszysz charakterystyczny dźwięk.

Naciśnij, aby zrobić zrzut ekranu z kamery karmnika.

Naciśnij ten przycisk, aby przemówić do swojego zwierzaka. Twój głos zostanie odtworzony na żywo przez głośnik karmnika.

**Ustaw harmonogram karmienia swojego zwierzaka.** Karmnik odmierza porcje o stałej objętości. Aby określić wagę jednej porcji, naciśnij przycisk "FEED" i zważ wydozowaną karmę. Następnie, korzystając z informacji o zalecanym dziennym spożyciu na opakowaniu karmy, oblicz liczbę porcji potrzebnych Twojemu pupilowi. Teraz możesz zaplanować karmienie, wybierając dni i godziny w harmonogramie.

Naciśnij, aby nagrać klip z kamery karmnika.

Tutaj możesz ustawić oraz zmieniać czułość czujnika ruchu. Jeśli go włączysz, karmnik będzie wysyłał Ci powiadomienie oraz robił zdjęcie, gdy wykryje ruch.

Tutaj możesz ręcznie nasypać żądaną ilość porcji karmy. Nie wpłynie to na harmonogram karmienia.