

## Specyfikacja techniczna

Nazwa modelu: MeowMeal

Numer modelu: KT4100DAW-W

Wymiary urządzenia: 285x175x295mm

Napięcie wejściowe: 5.0V 1A

Waga urządzenia: 2,95kg

Pojemność zbiornika: 5L

Zasilanie awaryjne (baterie): 3x bat. alkaliczne D

**PRODUCENT** STAMAL sp. z o. o. Korzeniowskiego 76 83-000 Pruszcz Gdański

[www.kittytech.pl](http://www.kittytech.pl)

**KittyTech**<sup>®</sup>

RoHS

CE

FC



Meow  
Meal

with **tuya**<sup>®</sup>

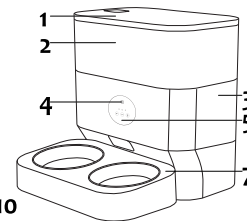
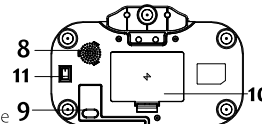
Instrukcja obsługi Karmnika  
automatycznego

**MODEL KT4100DAW-W**

Przed użyciem urządzenia dokładnie zapoznaj się z poniższą instrukcją!

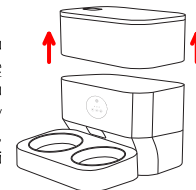
**UWAGA!** Dzieci mogą używać urządzenia wyłącznie pod nadzorem osoby dorosłej • Nie zanurzaj urządzenia w wodzie • Nie wkładaj do karmnika mokrej karmy • Zawsze odłączaj karmnik od prądu przed czyszczeniem • Nie naprawiaj urządzenia samodzielnie. • Do użytku tylko wewnątrz pomieszczeń. • Urządzenie powinno być użytkowane w temperaturze od -10°C do max 40°C. • **Urządzenie dozuje wyłącznie suchy pokarm o średnicy od 3 mm do maks 13 mm.**

1. Pokrywa zbiornika
2. Zbiornik
3. Podstawa
4. Kamera (tylko w modelu KT4200DAW-W)
5. Panel sterowania
6. Wylot karmy
7. Miski
8. Głośnik
9. Gniazdo zasilania
10. Koszyk na baterie
11. Przełącznik On/Off



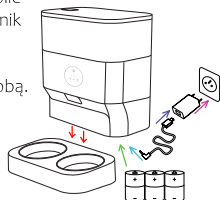
### Czyszczenie urządzenia





Regularnie myj zbiornik na karmę za pomocą wody i płynu do naczyń. Pociągnij go do góry przytrzymując podstawę urządzenia drugą ręką. Zbiornik powinien bez problemu wysunąć się z podstawy. Możesz bez obawy zanurzyć cały zbiornik w wodzie. Podstawę przecieraj wilgotną szmatką, **nie zanurzaj jej w wodzie!** Wyciąganą miskę ze stali nierdzewnej możesz umyć w zmywarce.



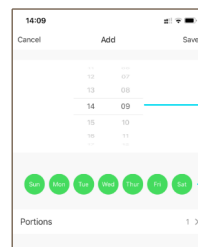
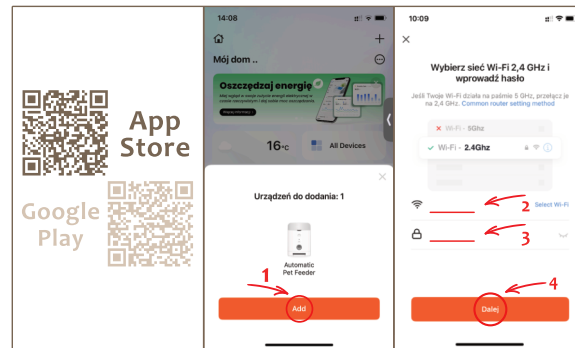
## Pierwsze uruchomienie i obsługa panelu sterowania

1. Wyjmij wszystkie części zestawu z pudełka. Usuń folie zabezpieczające z poszczególnych części. Złóż karmnik według schematu obok:
2. W zestawie znajdziesz kabel i zasilacz. Połącz je ze sobą.
3. Podłącz zasilacz do gniazdka.
4. Podłącz kabel do portu zasilającego urządzenia.
6. (OPCJONALNE) Włóż 3 baterie rozmiaru D do koszyka na baterie. Jest to awaryjne zasilanie. Gdy z jakiegoś powodu zabraknie prądu w sieci, baterie przez ok. tydzień zapewnią dalszą pracę urządzenia. Stan pojemności baterii możesz sprawdzić w aplikacji. Aby uniknąć wycieku baterii w urządzeniu, wymieniaj je przynajmniej raz do roku, nawet jeśli mają pełną pojemność.

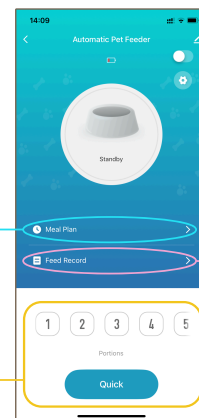


7. Otwórz pokrywę zbiornika i wysyp karmę. Poziom karmy powinien kończyć się 2 cm od krawędzi.
8. **Nagrywanie komunikatu.** Aby nagrać komunikat, który będzie odtwarzany w porze karmienia - przytrzymaj , po usłyszaniu charakterystycznego dźwięku, cały czas przytrzymując przycisk, powiedz głośno swój komunikat w stronę urządzenia. Gdy chcesz zakończyć nagranie, puść przycisk. Maksymalna długość nagrania to 10 sekund. Jeżeli chcesz zmienić nagranie, po prostu powtórz ten krok.
9. **Blokada panelu sterowania.** Jeśli Twój mruczek jest na tyle sprytny, że nauczył się dozwalać karmę samodzielnie, możesz skorzystać z funkcji zablokowania przycisków. Przytrzymaj przycisk  przez ok. 6 sekund, aż na karmniku dwa razy zamiga czerwona dioda. Aby z powrotem odblokować urządzenie ponownie przytrzymaj przycisk przez ok. 6 sekund, aż zamiga czerwona dioda.
10. **Karmienie przyciskiem.** Aby nasypać spontanicznie porcję jedzenia naciśnij przycisk  na karmniku. Nie wpłynie to w żaden sposób na harmonogram karmienia ustawiony przez ciebie w aplikacji.
11. **Resetowanie urządzenia.** Aby zresetować urządzenie do ustawień fabrycznych przytrzymaj przycisk  przez ok. 7 sekund aż usłyszysz charakterystyczny dźwięk.

## Łączenie i obsługa aplikacji



**Ustaw harmonogram karmienia swojego zwierzaka.** Karmnik odmierza porcje o stałej objętości. Aby określić wagę jednej porcji, naciśnij przycisk 'FEED' i zważ wydozowaną karmę. Następnie, korzystając z informacji o zalecanym dziennym spożyciu na opakowaniu karmy, oblicz liczbę porcji potrzebnych Twojemu pupilowi. Teraz możesz zaplanować karmienie, wybierając dni i godziny w harmonogramie.



Tutaj możesz ręcznie nasypać żądaną ilość porcji karmy. Nie wpłynie to na harmonogram karmienia.

Tutaj będzie zapisywała się historia karmienia. Po udanym wydozowaniu karmy, karmnik zapisuje datę i godzinę. Dzięki temu, możesz upewnić się, że zwierzę zostało nakarmione.